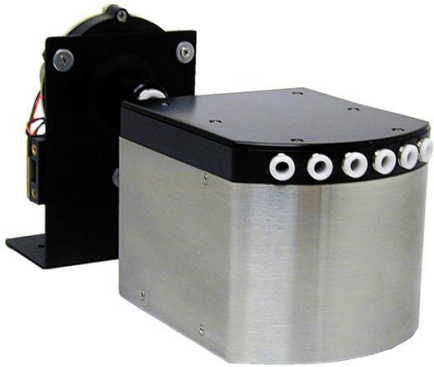


## Надёжность, на которую вы можете рассчитывать



### МИНИ-КОЛЛЕКТОР MINIMANIFOLD

В компании **Lighthouse**, с использованием новейших запатентованных технологий, создан самый маленький из всех представленных в данной области программируемый коллектор с встроенным контроллером. При использовании с датчиками частиц **REMOTE 2014P / 3014P / 5014P** мини-коллектор **MiniManifold** является лучшим решением в области контроля мини-зон, мониторинга и квалификации оборудования и даже для использования в составе портативных систем.

**MiniManifold** позволяет контролировать до шести точек пробоотбора при скорости пробоотбора 2,8 л/мин, используя один счётчик частиц.

**MiniManifold** состоит из коллекторной системы, встроенного контроллера и насоса для прокачки воздуха. Контроллер подключается к счётчику частиц и может обмениваться информацией с компьютерной системой или программируемым оборудованием через RS-485/Modbus подключение.

Насос является внешним относительно опрашивающей системы и может быть расположен на расстоянии от коллектора. Пользователь может задавать последовательность опроса точек пробоотбора, время очистки, отбора пробы и паузы.

**MiniManifold** имеет встроенный буфер для хранения данных.

Разработано и произведено **Lighthouse** - имя, которому вы можете доверять

### ХАРАКТЕРИСТИКИ

- ★ Контроль до 6 точек пробоотбора
- ★ Программирование процесса отбора проб пользователем
- ★ Возможность подключения к другим существующим системам контроля и управления
- ★ Конструкция из нержавеющей стали
- ★ Система непрерывного пробоотбора, с возможностью очистки.
- ★ Позволяет подключать датчики **Remote** серии 'P'
- ★ Подключение к компьютеру через RS-485/Modbus

### ДОСТОИНСТВА

- ★ Гарантия 2 года
- ★ Наилучшее соотношение цена/качество
- ★ Позволяет контролировать большие площади
- ★ Легко интегрируется в систему
- ★ Техническая поддержка по всему миру
- ★ Низкие эксплуатационные расходы
- ★ Может использоваться в составе портативной системы контроля
- ★ Надёжный инструмент для контроля загрязнений

### ПРИМЕНЕНИЕ

- ★ Контроль минизон
- ★ Контроль чистых помещений
- ★ Квалификация оборудования
- ★ Сертификация чистых помещений
- ★ SMIF-технологии
- ★ Прачечные для чистых помещений
- ★ Упаковка в чистых помещениях
- ★ Производство полупроводников
- ★ Аэрокосмическая промышленность
- ★ Фармацевтическая промышленность: производство и упаковка
- ★ Производство жёстких дисков



## МИНИ-КОЛЛЕКТОР MINIMANIFOLD

### ТЕХНИЧЕСКИЕ ДАННЫЕ

#### СИСТЕМА

Порты для входа пробы	До 6 точек пробоотбора
Цикл опроса точек пробоотбора	Программируется пользователем
Длина цикла	До 64 смен точки пробоотбора за цикл
Временные характеристики	Пользователь определяет время очистки, измерения и паузы между циклами
Скорость отбора пробы	Переключение между любыми двумя портами коллектора происходит менее чем за 1 секунду
Протокол соединения	RS-485/ MODBUS
Питание	24 В постоянного тока

#### НАСОС

Габариты	10,16 x 12,54 x 1,98 см
Масса	0,49 кг

#### 6-ПОРТОВЫЙ КОЛЛЕКТОР

Перекрестное загрязнение портов	менее 0,01 %
Габариты	12,09 x 11,81 x 15,45 см
Масса	2,04 кг

#### ДОПОЛНИТЕЛЬНЫЕ ПРИСПОСОБЛЕНИЯ

В комплекте поставки	Руководство по эксплуатации, насос
Дополнительно	Изокинетический пробоотборник, шланги