



LS-20v.1

СЧЁТЧИК ЧАСТИЦ В ЖИДКОСТИ

Счётчик частиц в жидкости **LS-20v.1** имеет встроенный шприцевый пробоотборник и оптическую систему счёта частиц. Удобный программный интерфейс работает в системе Windows и полностью соответствует международным стандартам.

В соответствии с традициями Lighthouse приборы **LS-20v.1** используют новейшие разработки в области лазерных технологий и счёта частиц.

В приборах **LS-20v.1** применяются специальные методы точного контроля работы насоса и измерения проб больших объёмов. Изменение объёма пробы в пределах 1 – 1000 мл позволяет использовать прибор для потокового контроля.

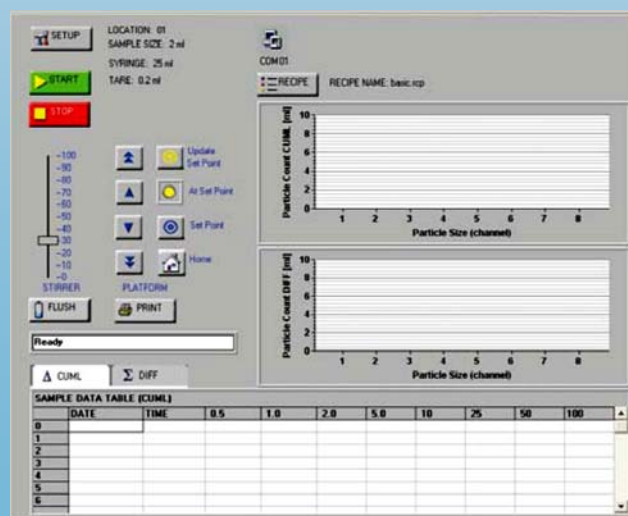
Графический интерфейс позволяет легко настраивать и работать с **LS-20v.1**. Данные измерений записываются автоматически с 8 каналов в размерных диапазонах от 1.0 до 50.0 мкм. Отчёты можно настроить заранее и распечатывать по одному нажатию кнопки.

Характеристики

- ★ Диапазон 1.0 – 50 мкм
- ★ Встроенный счётчик частиц, работающий по методу поглощения света
- ★ Программное обеспечение по 21 CFR part 11
- ★ Отчёты по EP, JP, USP 788
- ★ Измерения в 8 каналах одновременно
- ★ Объём пробы 1 – 1000 мл
- ★ Точный контроль расхода
- ★ Корпус из нержавеющей стали
- ★ Встроенная магнитная мешалка
- ★ Автоматизированный отбор проб
- ★ Небольшая поверхность опоры

Достоинства

- ★ 2 года гарантии
- ★ Лёгкость установки и интеграции по месту
- ★ Интуитивно-понятный интерфейс
- ★ Превосходная окупаемость
- ★ Низкие эксплуатационные расходы



Главное окно
программного интерфейса LS-20

Технические данные: LS-20v.1

Диапазон размеров частиц:	1.0 – 50.0 мкм
Каналы:	1.0, 2.0, 3.0, 5.0, 10.0, 15.0, 25.0, 50.0 мкм
Скорость отбора пробы	20 мл/мин
Источник света	Лазерный диод
Калибровка:	NIST Traceable
Объём шприца	10 мл, 25 мл
Максимальный объём	1 л
Способы подключения:	RS-232
Смачиваемые детали	Тефлон, полипропилен, кварц.
Мешалка	Магнитная, с изменяемой скоростью
Разъёмы	RJ-45
Программное обеспечение	LS-20
Корпус:	Нержавеющая сталь
Питание:	100-240 В переменный ток к источнику питания, 24 В постоянный ток у прибору
Габариты:	32.7 x 22.2 x 37.5 см
Масса:	9,3 кг

Условия эксплуатации

Работа
Хранение

10 - 40°C/ 20 - 95 % влажности при отсутствии конденсации
-10 - 50°C/до 98 % влажности при отсутствии конденсации

Аксессуары

В комплекте поставки

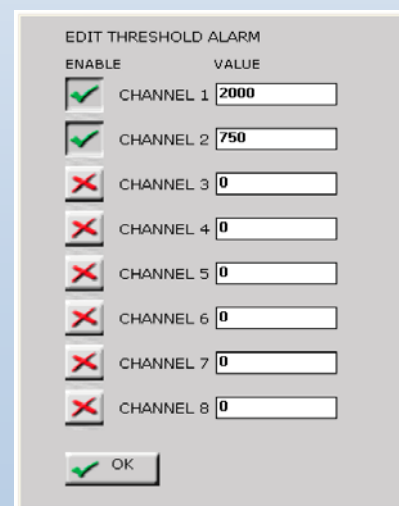
Руководство по эксплуатации на CD, программное обеспечение LS-20, источник питания, кисточка и раствор для промывки измерительной ячейки, кабель, переходник RJ-45 – DB9, пробоотборные трубки, набор уплотнений, мерный стакан на 500 мл, мешалка.

Дополнительно

Распечатка руководства по эксплуатации, шприц на 10 мл, набор мерных стаканов (50, 100, 250, 600, 1000 мл), кейс на колёсах, сертификат соответствия.



Окно настройки отчётов



Окно настройки сигнализации

Предустановленные настройки



ООО НПЦ «Клинрум Инструментс»

Юридический адрес: г. Москва, ул. маршала
Малиновского, д. 6, корп. 1

Почтовый адрес: 123060 г. Москва, а/я 32

(499) 196-7727, 7594; (499) 196-7727

<http://www.clri.ru>, e-mail: clri@clri.ru